

**Neuf laboratoires (UMR et EA) avec leur propre direction**

- Centre Lucien Febvre
- CRIT Centre de Recherches Interdisciplinaires et Transculturelles
- Chrono-Environnement
- ELLIADD Éditions, Langages, Littératures, Informatique, Arts, Didactiques, Discours
- ISTA Institut des Sciences et Techniques de l'Antiquité
- Laboratoire de Sociologie et d'Anthropologie
- Laboratoire de Psychologie
- Logiques de l'Agir
- ThéMA Théoriser et Modéliser pour Aménager

**Fonds documentaires**

- Bibliothèque Hérodote
- Bibliothèque de l'ISTA
- Psychologie - Sociologie

**PUFC** - Direction : France Marchal-Ninosque

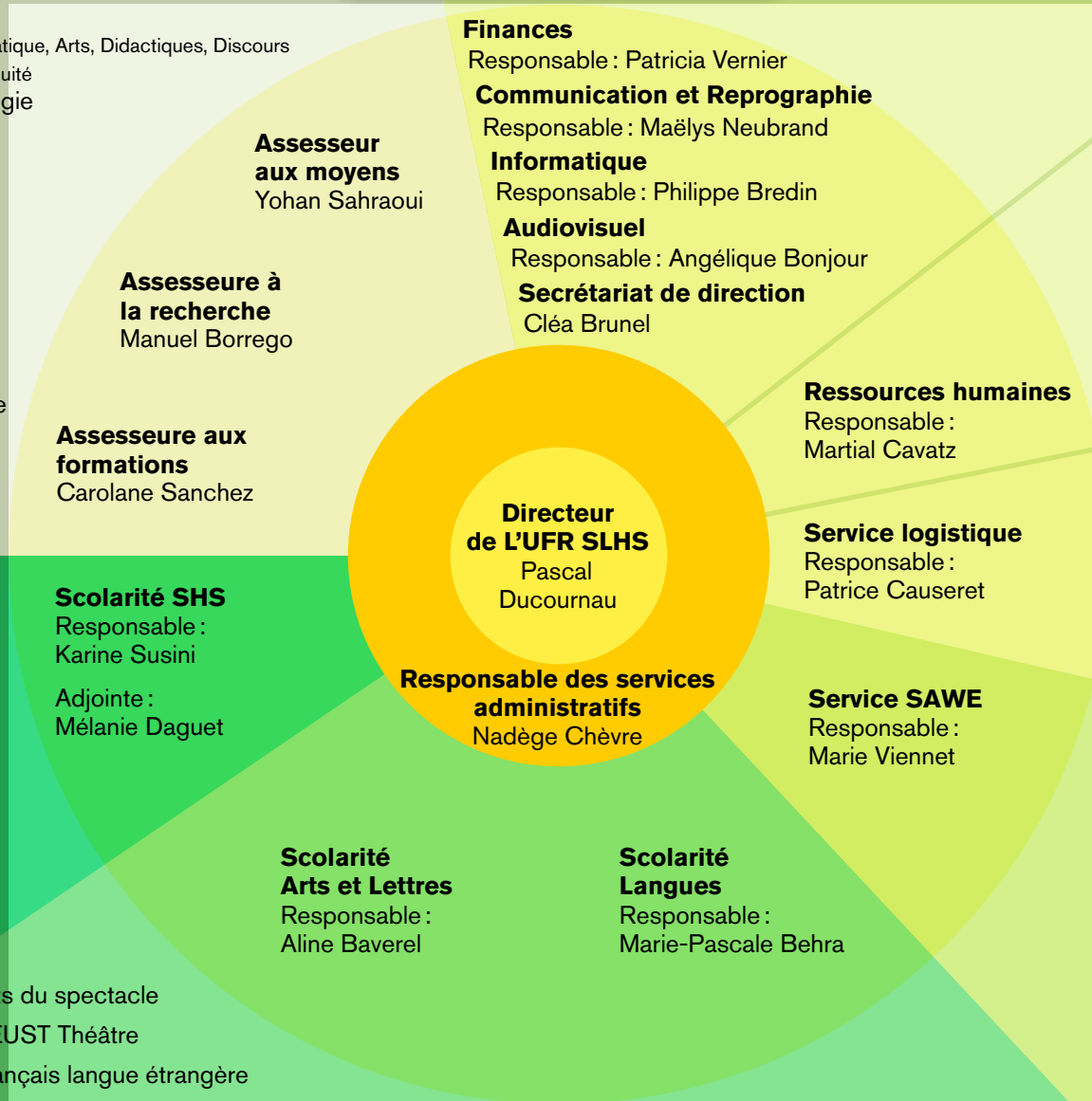
Représentant de la collection **Annales littéraires** de l'Université de Franche-Comté (ALUFC) : Sandra Bazin-Henry

**scolarité sciences humaines et sociales**

- Géographie et aménagement
- Histoire
- Histoire de l'art et archéologie
- LP Meti
- LP productions fromagères
- Philosophie
- Psychologie
- Sociologie

**scolarité arts, lettres et langues**

- Arts du spectacle
- DEUST Théâtre
- Français langue étrangère
- Information Communication
- Lettres Classiques
- Lettres Modernes
- Musicologie
- Sciences du Langage



- Personnels Biatts
- Enseignants

- Accueil
- Logistique
- Maintenance
- Entretien

- Emplois du temps
- Gestion des heures enseignants
- Examens
- Conventions de stage
- Campus France

- Langues Étrangères Appliquées
- LLCER Allemand, Anglais, Espagnol, Italien
- Centre Polyglotte

**service sawe**